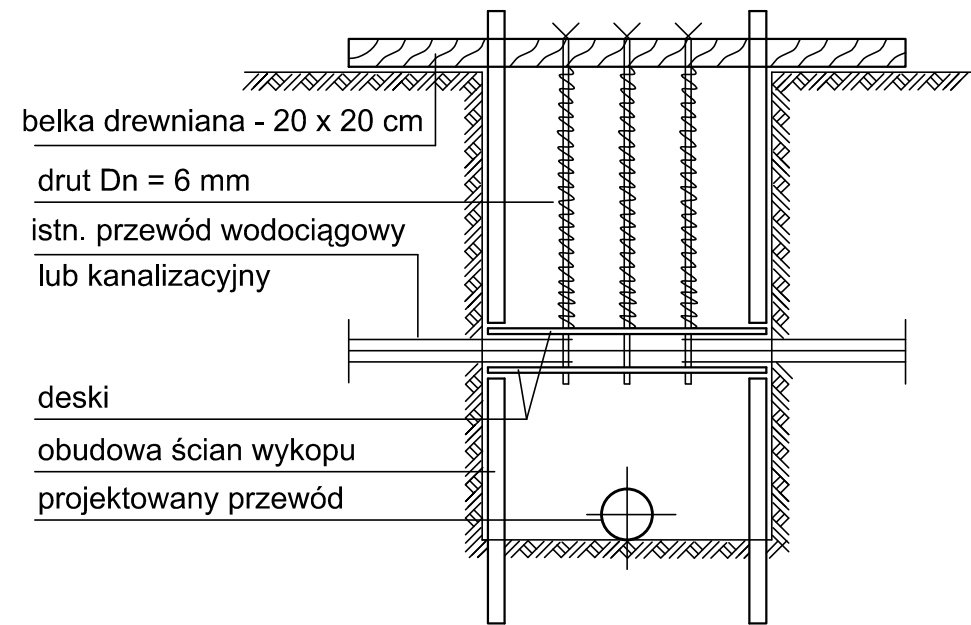
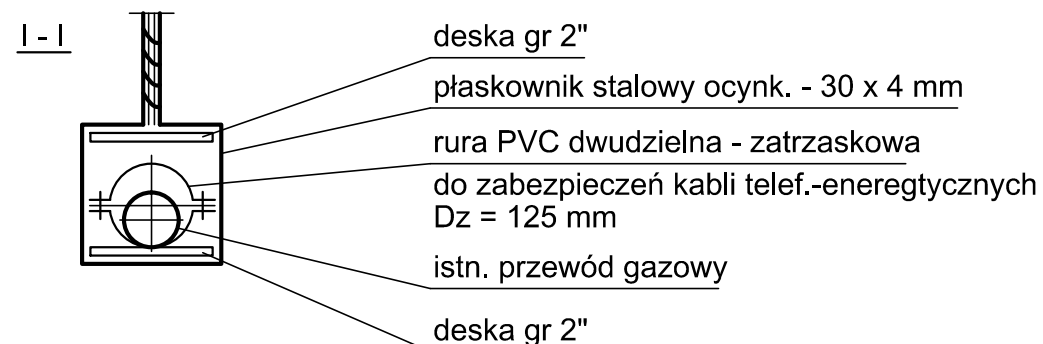
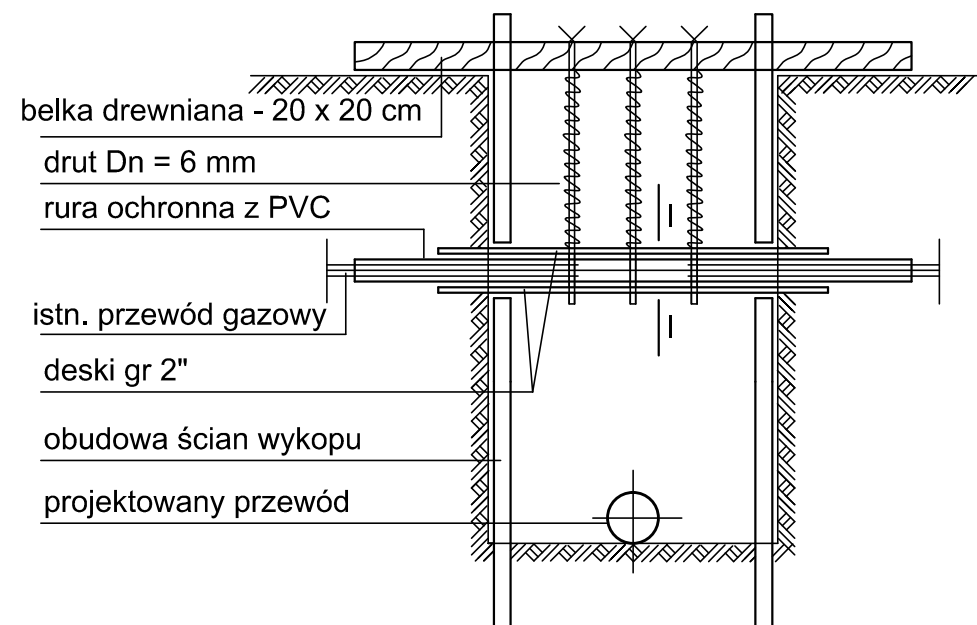


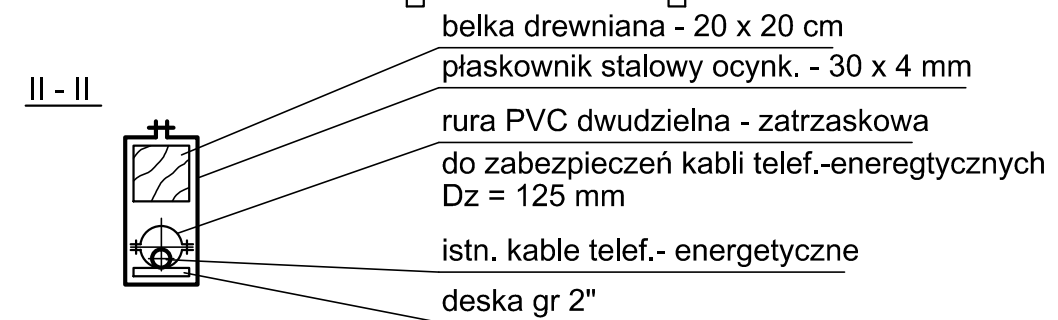
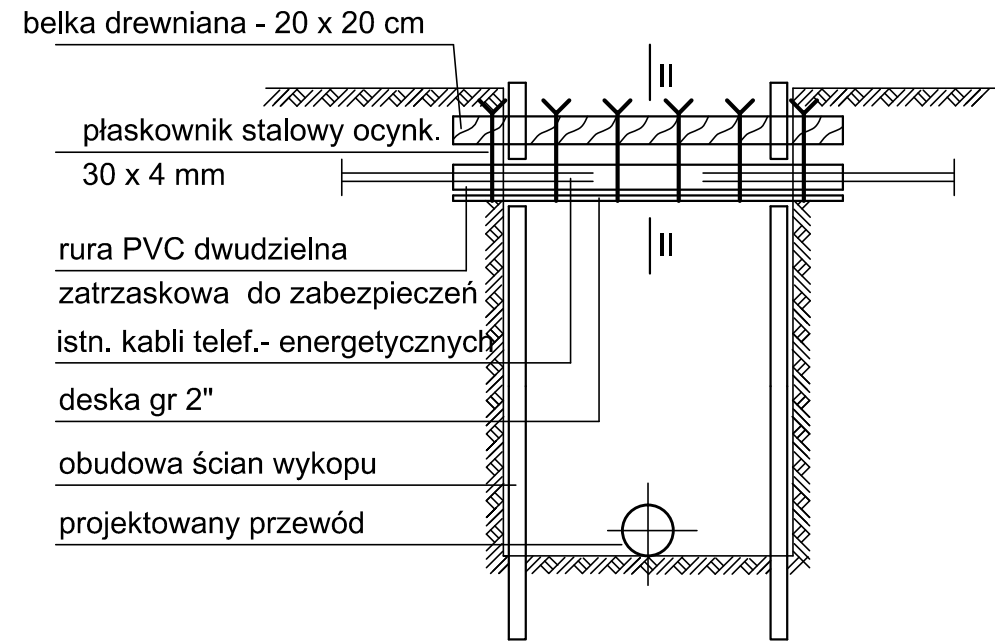
A. ISTN. KANAŁ, PRZEWÓD WODOCIĄGOWY



B. ISTN. PRZEWÓD GAZOWY



C. ISTN. KABLE ELEKTRYCZNE, TELEFONICZNE



Inwestor / Zamawiający Gmina Miejska Oława Pl. Zamkowy 15 55-200 Oława				
Jednostka projektowa Scott Wilson Ltd. ul. Rejtana 17, 02-516 Warszawa Biuro Kraków, 31-320 ul. Słowicza 3				
Stadium	Obiekt			
Projekt wykonawczy /PW/	Budowa sieci kanalizacyjnej i wodociągowej w dzielnicy Nowy Otok Zachód (Podzadanie nr 1) w Oławie			
Branża	Tytuł rysunku			
Wod-Kan (OŚ)	Zabezpieczenie istniejącego uzbrojenia na czas budowy			
Stanowisko	Imię i nazwisko	Nr uprawnień	Podpis	
Projektant	mgr inż. Wojciech Wojciechowski	258/DOŚ/05		
Projektant Sprawdzający	mgr inż. Wiktor Jurkiewicz	248/86/UW		
Asystent Projektanta	mgr inż. Kinga Kasprzak			
Asystent Projektanta	mgr inż. Anna Kowalewicz			
Asystent Projektanta	mgr inż. Agnieszka Tałas			
Nr projektu	Skala	Data	Nr egz.	Nr rys.
PL1219	-	12.2008r.		47